

HAUSTÜREN AKZENTE



MODELL **C-870**

OBERFLÄCHE RAL 7016 Anthrazitgrau

BESCHLAG Edelstahl-Stangengriff eckig mit 2 geraden Stützen, 165 cm

VERGLASUNG Satiniertes Glas (Seitenteil auf Anfrage)

BESONDERHEIT Edelstahl-Applikationen flächenbündig, Rosette eckig

**ATTRAKTIVE & TOPAKTUELLE
FAVORITEN FÜR SIE**

RUKU
TORE-TÜREN GMBH

MODELL **C-900**

OBERFLÄCHE RAL 3005 Weinrot

BESCHLAG Edelstahl-Stangengriff 50 cm



MODELL **C-901**

OBERFLÄCHE RAL 7015 Schiefergrau

BESCHLAG Edelstahl-Knopfgarnitur

BESONDERHEIT 4 waagrechte Fräsungen

MODELL **C-911**

OBERFLÄCHE RAL 9016 Verkehrsweiß

BESCHLAG Edelstahl-Stangengriff 50 cm

VERGLASUNG Satiniertes Glas



MODELL **C-804**

OBERFLÄCHE RAL 5003 Saphirblau

BESCHLAG Edelstahl-Stangengriff 50 cm

VERGLASUNG Mastercarré

BESONDERHEIT Edelstahl-Sockelblech

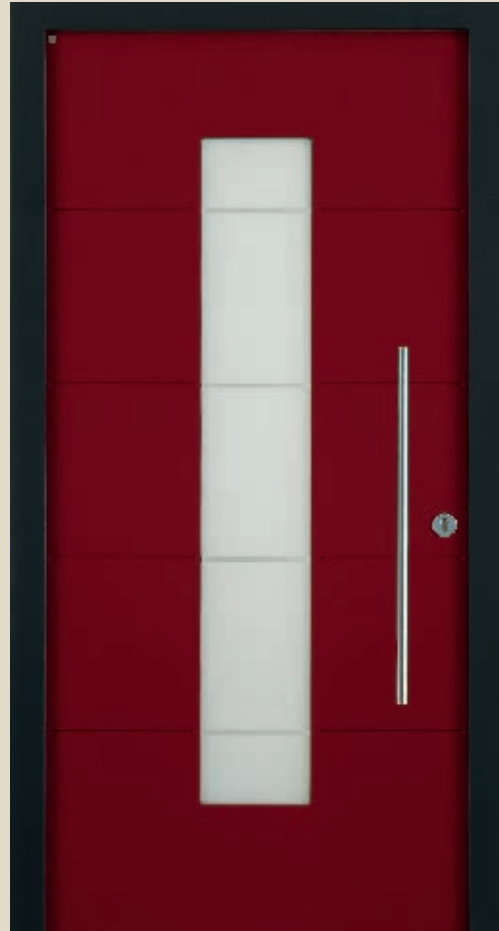


MODELL **C-976**

OBERFLÄCHE RAL 9016 Verkehrsweiß

BESCHLAG Edelstahl-Stangengriff 50 cm

VERGLASUNG Satiniertes Glas



MODELL **C-652**

OBERFLÄCHE RAL 7021 Schwarzgrau

BESCHLAG Edelstahl-Stangengriff 50 cm

VERGLASUNG Parsol Grau

BESONDERHEIT Edelstahleinlagen außen,
Edelstahl-Sockelblech

MODELL **C-892**

OBERFLÄCHE Türblatt RAL 3005 Weinrot
Stockrahmen RAL 7016 Anthrazitgrau

BESCHLAG Edelstahl-Stangengriff 100 cm

VERGLASUNG Sandgestrahltes Glas
mit klaren Streifen



MODELL **C-806**

OBERFLÄCHE Holz Meranti
Farbton 0509 Teak bzw.
RAL 9016 verkehrsweiß

BESCHLAG Knopfgarnitur Alu F1 natur

VERGLASUNG Altdeutsch K

MODELL **T-186**

OBERFLÄCHE RAL 6005 Moosgrün

BESCHLAG Sicherheits-Wechselgarnitur
Modell Scarlett Messing poliert
Art.Nr. 25111

VERGLASUNG Satiniertes Glas



MODELL **C-657**

OBERFLÄCHE RAL 7016 Anthrazitgrau

GLAS Satiniert, in Griffleiste integriert

BESCHLAG Griffleiste flächenbündig

Optional: LED-Beleuchtung in Griffleiste

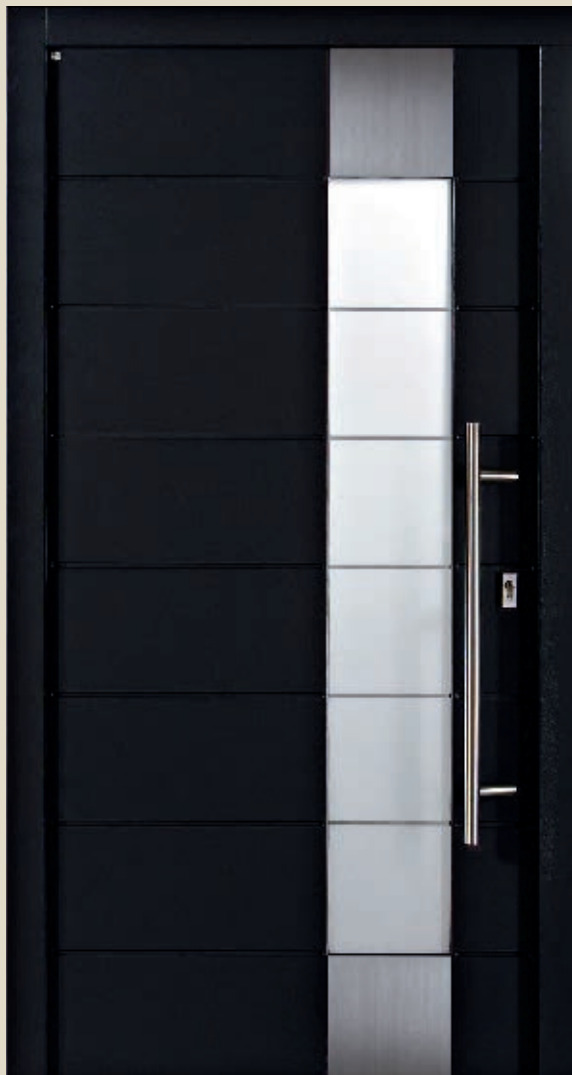
BESONDERHEIT Nahezu flächenbündige Ausführung, nahezu flächenbündige Rosette

MODELL **C-880**

OBERFLÄCHE RAL 7021 Schwarzgrau

BESCHLAG E5606 Edelstahl-Stangengriff, flache Bogenform 40 cm

VERGLASUNG Satiniertes Glas



MODELL **C-881**

OBERFLÄCHE RAL 7021 Schwarzgrau

BESCHLAG Edelstahl-Stangengriff mit schrägen Stützen 80 cm

VERGLASUNG Sandgestrahltes Glas mit klaren Streifen C-881/AS1

BESONDERHEIT Edelstahl-Applikationen flächenbündig



MODELL **C-650**

OBERFLÄCHE Türblatt RAL 3005 Weinrot
Stockrahmen, Wetterschenkel und Nuten
RAL 3007 Schwarzrot

BESCHLAG Edelstahl-Stangengriff 50 cm

VERGLASUNG Sandgestrahltes Glas mit klaren Streifen C-650/AS1



MODELL **C-890**

OBERFLÄCHE Stockrahmen
RAL 7016 Anthrazitgrau,
Lärche Rhombusschalung farblos endbehandelt
BESCHLAG Edelstahl-Stangengriff 165 – 180 cm
VERGLASUNG Seitenteil satiniertes Glas

MODELL **C-666**

OBERFLÄCHE Eiche / Eiche Altholz geölt Furnier,
Außen- & Innenseite wahlweise quer oder
längs furniert, Stockrahmen Eiche massiv in
Altholz-Look
BESCHLAG Edelstahl-Stangengriff eckig,
schwarz matt pulverbeschichtet, 180 cm,
mit passender Rosette & Innendrucker Var. 3,
schwarz
BESONDERHEIT auf Wunsch Hausnummer
gefräst & gespachtelt, LED-Beleuchtung am
oberen Stockrahmen



MODELL **C-653**

OBERFLÄCHE RAL 9016 Verkehrsweiß

BESCHLAG Edelstahl-Stangengriff 50 cm

VERGLASUNG Parsol Grau

BESONDERHEIT Edelstahlapplikationen beidseitig auf dem Glas, Edelstahl-Sockelblech



MODELL **C-661**

OBERFLÄCHE RAL 7039 Quarzgrau, Altholz Eiche geölt mit Pullex Silverwood

BESCHLAG Edelstahl-Sonderbeschlag horizontal

BESONDERHEIT Außen nahezu flächenbündig, Teilfläche Türblatt außen mit Altholzeinlage Eiche



MODELL **C-894**

OBERFLÄCHE RAL 9016 Verkehrsweiß

BESCHLAG Edelstahl-Stangengriff, eckig mit bündigen Endstützen, 120 cm

VERGLASUNG 3-fach Verglasung, Klarglas mit sandgestrahlten Streifen, LED-Lichtband

BESONDERHEIT Edelstahl-Applikationen flächenbündig, ober- & unterhalb des Lichtausschnitts

MODELL **C-824**

OBERFLÄCHE DB 703 Metallic

BESCHLAG Edelstahl-Stangengriff mit senkrechtem Flachprofil, 60 cm

BESONDERHEIT Vorsatzplatte nahezu flächenbündig, Oberflächen-Fräsungen, optional Biokey-Fingerscanner (nicht im Preis enthalten), nahezu flächenbündige Rosette

SCHÖN, SICHER & WÄRMESCHÜTZEND

UD 0,8 W/m²K
GEPRÜFT &
ZERTIFIZIERT



IHRE VORTEILE OHNE AUFPREIS

- Ausführung wie Abbildung
- Verglasung gem. Modellbeschreibung
- Sicherheits-Profil-Zylinder mit Aufbohrschutz und Gefahrenfunktion incl. 3 Schlüssel
- Scheckkartensicherung (spezielle Nut als Einbruchschutz)
- Massives, stahlnoppenverstärktes Sicherheitsschließblech
- 3-Fach-Verriegelung mit massiven Schließhaken aus Tresorstahl
- Außenbeschläge wie abgebildet
- Sondermaße möglich
- Massive Holztür mit Stahleinlage für dauerhafte Stabilität. Verhindert ein Verziehen des Türblattes
- Trockenbänder für Glasfelder und Kassetten (keine Silikonfugen)
- Verdeckt liegendes Schließblech
- Isolierkern aus PU-Material 30 mm stark
- Alle Modelle erhalten Sie in Naturholz oder lackiert in Ihrem Wunsch-Farbtönen aus der RAL-Palette
- Aquawood Protor-2-Komponenten-Lack:
 - Erhöhung der Chemikalienbeständigkeit (insbesondere Creme- und Fettbeständigkeit)
 - Erhöhung der mechanischen Beständigkeit
 - Verringerung der Schmutzanfälligkeit

**ALLE TÜREN MIT RC2 GEPRÜFTER SICHERHEIT LIEFERBAR
EINBRECHER HABEN KEINE CHANCE!**

SICHER & ENERGIESPAREND

Mit dem Isolierkern aus 30 mm starkem PU-Material erreichen sie den sehr guten Isolierwert von 0,8 W/m²K.

Unsere Türen sind kaum zu knacken – bestätigt vom Prüfzentrum für Bauelemente.

ZUSATZOPTIONEN

- Auf Wunsch in RC2 (WK2) Sicherheitsausführung möglich
- Alle Türen mit Automatik-Schloss (mechanisch) lieferbar, damit Ihre Tür immer verschlossen ist
- Viele Modelle auch in DURONT-Ausführung möglich
- Verdeckte Bänder mit 3D Verstellung



EXCLUSIV AUF WUNSCH

Der Biokey-Fingerscanner mit Edelstahl-Frontplatte, Automatikschloss mit A-Öffner, in das Haustürblatt eingebaut.



INNENDRÜCKER-VARIANTEN



Modell 1



Modell 2



Modell 3



Modell 4



Modell 5

SONDERAUSSTATTUNG

- Elektrischer Türöffner mit Entriegelung

RUKU PLUSPUNKTE

TÜRBÄNDER

Drei schwere, wartungsfreie 3D-Einfräsbänder zur präzisen Einstellung des Türblattes im eingehängten Zustand.

STAHLRAHMEN

Stahlrahmen aus Vierkantrohr (50 x 30 x 3 mm), wärme-gedämmt und korrosionsge-schützt. Das sorgt für äußerst hohe Stabilität.

AUSHEBESICHERUNG

3D-Bänder mit massiven, eingefrästen Mitteltaschen übernehmen zusätzlich die Funktion der Aushebesicherung.

DICHTUNGEN

Zwei Dichtungsebenen. Dadurch bleibt die Kälte mit Sicherheit draußen.

TÜRBLATTAUFBAU

Isolierkern aus PU-Material, 30 mm stark

Alu-Dampfsperre

10 mm wasserfeste MDF-Platte

Deckplatte (5-lagig mit fehlerfreien Mittellagen, Deckfurnier in Edelholz)

Umleimer (massiv)

erster Einleimer (massiv)

zweiter Einleimer (massiv)

TÜRSCHLOSS

Mit 3-fach-Verriegelung
Die massiven, gehärteten Schließhaken aus Tresorstahl bieten optimale Sicherheit.

LACKAUFBAU

Grundierung

Fülllack

Vorlack

Decklack

Protor-2-Komponenten-Lack

SCHLISSHAKEN AUS TRESORSTAHL



Hautüren
Nebentüren
Kiptore
Sektionaltore
Flügeltore
Elementschiebetore
Hofschiebetore
Hofdrehtore
Torantriebe

RUKU
TORE-TÜREN GMBH

Dietenheimer Straße 43
89257 Illertissen
Telefon 0 73 03 .1 73 - 0
www.ruku.info